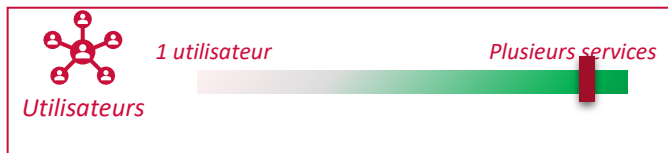
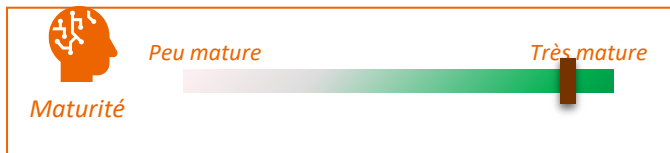



**Objectif :** Prédire les flux d'arrivée de patients aux Urgences, assurer le profilage des patients, suivre le déroulé de la prise en charge des patients durant le séjour aux urgences et optimiser la gestion des personnels et des lits

**Utilisateurs cibles :** Personnels médicaux / paramédicaux dans les services d'urgences et services de destination

 **Dates clés et avancement :** En cours de généralisation



 **Données utilisées :** Données issues des informations territoriales (temps, circulation, etc.) et de l'entrepôt du CH (historique du patient)

**Hébergement :** CH Valenciennes

 **Prédiction des flux**

**Tension hospitalière Urgences**

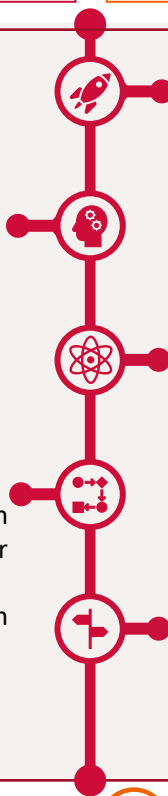
**Mots clés**  
Gestion des ressources

### Nature de la solution

- > **Prédiction des flux** de patients pour les 5 prochains jours
- > **Profilage des patients** par pathologies (neuro, cardio, digestif, ...)
- > Suivi du déroulé de la prise en charge des patients durant le séjour aux urgences
- > **Prédiction de la gestion des lits d'hospitalisation en aval des urgences avec partage des données en temps réel** au moyen d'une **application smartphone**

### Modalité d'évaluation et de validation

- > **Fiabilité des prédictions de l'outil : 90%** en moyenne (80% sur les hospitalisations, 95% sur la prise en charge des personnes âgées),
- > Réduction du nombre de périodes « hôpital en tension »



### Origine du projet

- > Triplement du nombre de patients aux urgences entre 2008 et 2019 (aujourd'hui en moyenne 200 adultes / 130 enfants) dans des locaux inchangés ;
- > Nécessité **d'anticiper des flux de patients pour optimiser la mobilisation du personnel** médical et soignant

### Modèle de diffusion

Alimentation de cas d'usages des données :

- **Prédiction** d'activité : flux des patients,
- **Profilage des patients** : pré orientation,
- **Profilage des parcours internes** : service urgences, services d'appui (imagerie, biologie)
- **Gestion des lits temps réel** dans les services.

### Perspectives

- > Etendre les calculs prédictifs à l'ensemble des professionnels des urgences et des parcours internes

### Facteurs clés de succès

- ✓ **Conduite du changement** auprès des personnels de la DSI (gestion des données)
- ✓ **Conduite du changement** auprès des personnels médicaux / paramédicaux
- ✓ **Transparence et partage des résultats** des prédictions fournies par l'IA

### Organisation du projet

**Gestion de projet :** Equipe interne au CH avec participation de la DSI, du pôle d'anesthésie, du service des urgences, et de la Direction de l'Innovation et Transformation

**Partenaires :** Editeur CALYPS

**Financements :** NC

### Contacts

- Frédéric André - DSI - CH de Valenciennes
- Nabil Elbeki - Anesthésiste - Chef de pôle, CH de Valenciennes
- Antoine Maisonneuve - Urgentiste - Chef de service des urgences, CH de Valenciennes