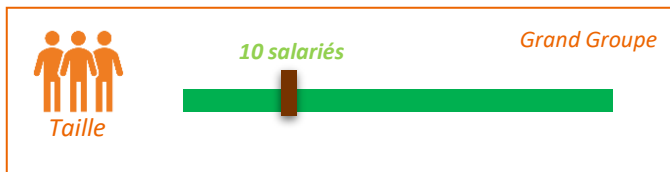


**Présentation de l'industriel :** Ayant pour cœur de métier l'analyse des verbatim des retours d'expérience via une approche basée sur l'Intelligence Artificielle, Better Word permet la mesure de la satisfaction des patients, résidents, proches aidants et équipes des structures sanitaires et médico-sociales.

**Utilisateurs cibles :** Équipes de Direction (Générale, Qualité, Expérience Patient, Ressources Humaines...), Représentants des Usagers, Cadres de Santé...

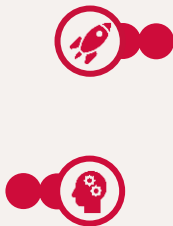


**Données utilisées :** Verbatims issus des sources pré-existantes (e-Satis, questionnaires internes, web...) ou collectés par Better World  
**Hébergement :** Cloud

**Mots clés** : Satisfaction, Construction et suivi de plans d'action, Mesure de la qualité de vie au travail, Benchmark

**Solution proposée en plusieurs modules**

- Analyse des verbatims issus des sources pré-existantes (e-Satis, questionnaires internes, web, réseaux sociaux...) et visualisation des résultats à la maille souhaitée (établissement, service...) via une plateforme dédiée incluant des graphiques d'évolutions temporelles, des nuages de mots, un moteur de recherche parmi les verbatims...
- Modules complémentaires de collecte via des questionnaires traditionnels ou innovants (avec QR codes, exploitation de messages vocaux, de mots isolés, d'idées d'amélioration...)



**Histoire de l'industriel**

- Société technologique et scientifique française, créée en 2018 par deux ingénieurs issus de Centrale Paris et de l'École Normale Supérieure
- Membre de Future4Care depuis septembre 2022
- Lauréate des Trophées SilverEco en 2022, dans la catégorie Innovation & Nouvelles Technologies
- Activités multi-sectorielles, avec une forte prédominance santé & médico-social



**Modèle de diffusion**

- Solution référencée à l'UGAP et au Resah

**Modalités d'évaluation et de validation**

- Algorithmes propriétaires de NLP entraînés sur 10+ millions de verbatims, dont 1+ million écrits par des patients, résidents, proches aidants...
- Possibilité d'ajuster les résultats selon les préférences des établissements



**Perspectives**

- Engagement dans des sujets de recherche
- Développement à l'international

**Chiffres clés et références**

**Chiffre d'affaires :** NC  
**Nombre d'employés :** 10 salariés  
**Nombre d'établissements clients :** 500+  
**Références :** Colisée, Vivalto Santé, Elsan, PBNA, Hôpital Foch, CHNO des Quinze-Vingts, CH d'Argenteuil...

**Verbatim établissements**

✓ « Better Word est la courroie de transmission manquante entre la donnée brute des retours utilisateurs et une donnée impactante et utilisable pour le groupe. Analysant aujourd'hui plus de 90 000 verbatims dans 4 langues différentes, la solution nous permet de rentrer selon le thème dans un niveau de finesse fin et d'analyser les retours de nos résidents. »